

โครงการพัฒนาและเสริมสร้างความเข้มแข็งของเศรษฐกิจฐานราก ปี 2565 (มติ ครม. เมื่อวันที่ 23 พฤศจิกายน 2564)

กรม. รับทราบกรอบการดำเนินการและคู่มือแนวปฏิบัติการเสนอโครงการฯ และมอบหมายให้ มท. และหน่วยงานของรัฐที่เกี่ยวข้องถือปฏิบัติตามแนวทางที่กำหนดไว้ในคู่มือฯ โดยมีสาระสำคัญ ดังนี้

1 ลักษณะของโครงการ

- พัฒนาสินค้า ท่องเที่ยว บริการและการค้า
- ยกระดับประสิทธิภาพ และสร้างมูลค่าเพิ่มด้านการเกษตร/อุตสาหกรรม
- พัฒนาโครงสร้างพื้นฐาน เพื่อรองรับการฟื้นตัว และพัฒนากิจกรรมทางเศรษฐกิจของชุมชน
- เป็นโครงการที่มีวัตถุประสงค์ เพื่อการกระจายประโยชน์ให้กับประชาชนในพื้นที่ หมู่บ้าน/ชุมชน

2 ลักษณะของข้อเสนอโครงการ

- ลักษณะที่พึงประสงค์ (DO) สอดคล้องกับขอบเขตของโครงการภายใต้แผนฟื้นฟูเศรษฐกิจ
- ลักษณะที่ไม่พึงประสงค์ (DON'T) พื้นที่ดำเนินการซ้ำซ้อนกับพื้นที่ดำเนินการของโครงการ ที่ ครม. ได้อนุมัติไปแล้ว

3 ผู้เสนอโครงการ

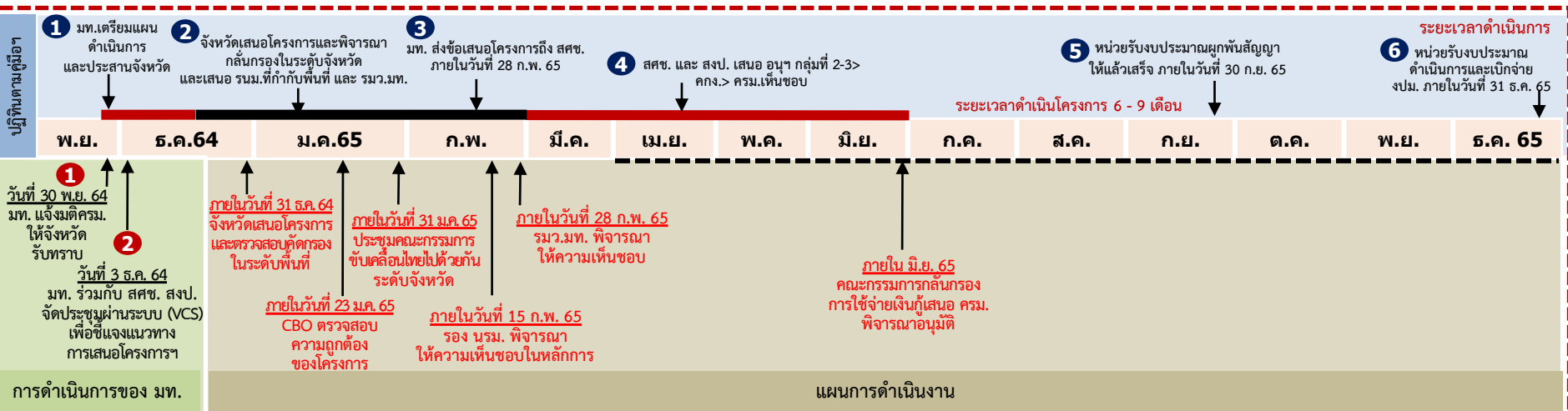
- หน่วยงานของรัฐ และองค์กรปกครองส่วนท้องถิ่นในจังหวัด
- กลุ่ม/องค์กรที่ไม่ใช่หน่วยงานของรัฐ อาทิ ภาคประชาสังคม ภาคเอกชน กลุ่มอาชีพ กลุ่มเปราะบาง เสนอผ่านหน่วยงานของรัฐในจังหวัด ที่มีภารกิจสอดคล้องหรือเกี่ยวข้องกับโครงการที่เสนอหรือผ่านองค์กรปกครองส่วนท้องถิ่น

4 กรอบวงเงินของจังหวัด

- วงเงินรวม 10,000 ล้านบาท โดยกรอบวงเงินเป็นเพียงกรอบวงเงินสูงสุด (Ceiling) เพื่อให้จังหวัดใช้ในการจัดทำข้อเสนอโครงการสำหรับผลการพิจารณา และวงเงินที่ได้รับอนุมัติจาก ครม. จะขึ้นอยู่กับความเหมาะสมของข้อเสนอโครงการ และความสอดคล้องกับหลักเกณฑ์ที่กำหนด

5 กลไกและกระบวนการขับเคลื่อน

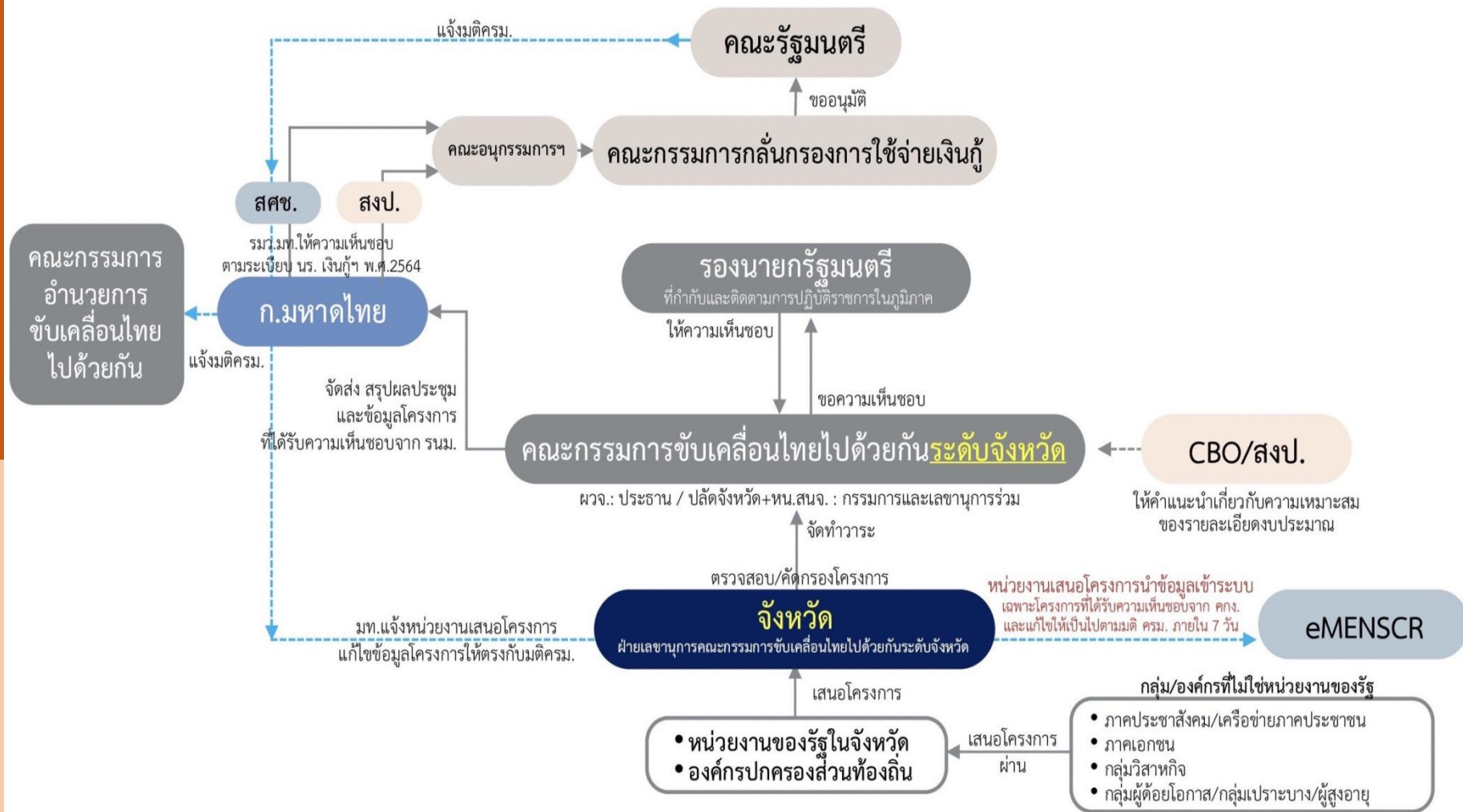
- ใช้กลไกคณะกรรมการขับเคลื่อนไทยไปด้วยกันระดับจังหวัด เป็นผู้รับผิดชอบดำเนินการ โดยนำเสนอผลการประชุมของคณะกรรมการขับเคลื่อนไทยฯ และบัญชีโครงการที่จัดลำดับความสำคัญแล้ว ภายใต้กรอบวงเงินของจังหวัด ต่อรองนายกรัฐมนตรีที่กำกับและติดตามการปฏิบัติราชการในภูมิภาค พิจารณาให้ความเห็นชอบในหลักการ ก่อนจัดส่งข้อเสนอโครงการให้ มท. เพื่อรวบรวมเสนอ รมว.มท. พิจารณาให้ความเห็นชอบ ก่อนจัดส่งให้ สงป. และ สศช. พิจารณาและตรวจสอบโครงการให้เป็นไปตามหลักเกณฑ์ที่กำหนด เพื่อเสนอคณะกรรมการกลั่นกรองฯ พิจารณา กลั่นกรองโครงการ เสนอคณะกรรมการกลั่นกรองฯ ใช้จ่ายเงินกู้พิจารณาก่อนเสนอให้ ครม. พิจารณาอนุมัติตามขั้นตอนต่อไป



กระบวนการ-กลไกในการเสนอ-พิจารณา “โครงการพัฒนาและเสริมสร้างความเข้มแข็งของเศรษฐกิจฐานราก ปี 2565”

การพิจารณาภาคีโครงการ

การเสนอโครงการ



ที่มา : คู่มือแนวปฏิบัติการเสนอโครงการพัฒนาและเสริมสร้างความเข้มแข็งของเศรษฐกิจฐานราก ปี 2565 (มติ ครม. เมื่อวันที่ 23 พ.ย. 64)